

جدة هايتس

JEDDAH HEIGHTS
BY NHC



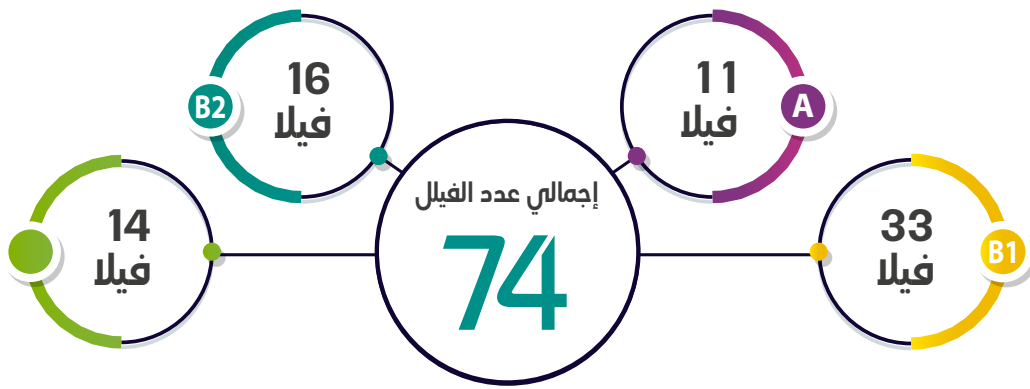
هلا و غلا

في قلب جدة النابض

01 | المقدمة عن الوجهة

مقدمة عن الوجهة

يعد مشروع واجهة بريمان أحد المشروعات الرائدة بمدينة جدة وتعد الفيلات التي يتم تطويرها بواسطة شركة اعمار الخليج للمقاولات والتطوير هي جزء من المشروع الراقى والذي يتميز بتصميمات عصارية راقية بمدينة جدة





02 | معلومات عن الوجهة

مميزات المشروع



خدمات عامة



مساجد



مرافق تعليمية



مراكز تجارية

عن المشروع

يُعد مشروع **واجهت بريمان** أحد المشروعات السكنية الرائدة في مدينة جدة، والذي يهدف إلى تقديم مفهوم جديد للحياة العصرية المريحة في قلب المدينة. ويشمل المشروع مجموعة من الفيلات السكنية المميزة التي يتم تطويرها بعناية فائقة من قبل **شركة إعمار الخليج للمقاولات والتطوير**. تتميز هذه الفيلات بتصميمها العصرية الراقية التي تمزج بين الفخامة والبساطة لتلبية احتياجات الأسر الحديثة. بالإضافة إلى ذلك، يحرص المشروع على توفير بيئة متكاملة تضم كافة وسائل الراحة والخدمات الأساسية، مما يجعل منه وجهة مثالية لمن يبحثون عن مستوى معيشي استثنائي في موقع استراتيجي بمدينة جدة، قريب من أهم المرافق الحيوية والمعالم البارزة.



موقع المشروع



في قلب جدة النابض

يقع مشروعنا في موقع استراتيجي في قلب مدينة جدة، حيث يتوسط أهم المعالم والخدمات الحيوية. يتميز بقربه من الطرق الرئيسية، والمراكز التجارية، والمعالم الترفيهية، مما يتيح للسكان سهولة الوصول إلى كل ما يحتاجونه. هذا الموقع المثالي يجعل المشروع خياراً فريداً للحياة العصرية التي تجمع بين الراحة والحيوية.



03 | معلومات المشروع

جدة هايتس

JEDDAH HEIGHTS
BY NHC

معلومات جدة هايتس

3,700,000
مساحة المشروع M^2

+10,000
وحدة سكنية

400,000
مساحات خضراء M^2





05 | مخططات المشروع

360M²
مساحة الارض

نموذج A



367.45M²
المساحة البنائية

نموذج A



مسقط افقى للدور الارضى

المساحة المبنية
182,73 M²

مجلس رجال
6.00x4.00m



غرفة معيشة
4.70x5.80m



المطبخ
3.00x3.60m



غرفة نوم 1
4.10x7.50m



دورة مياه
1.60x3.30m



مدخل
2.40x3.60m



دورة مياه 2
1.60x3.75m



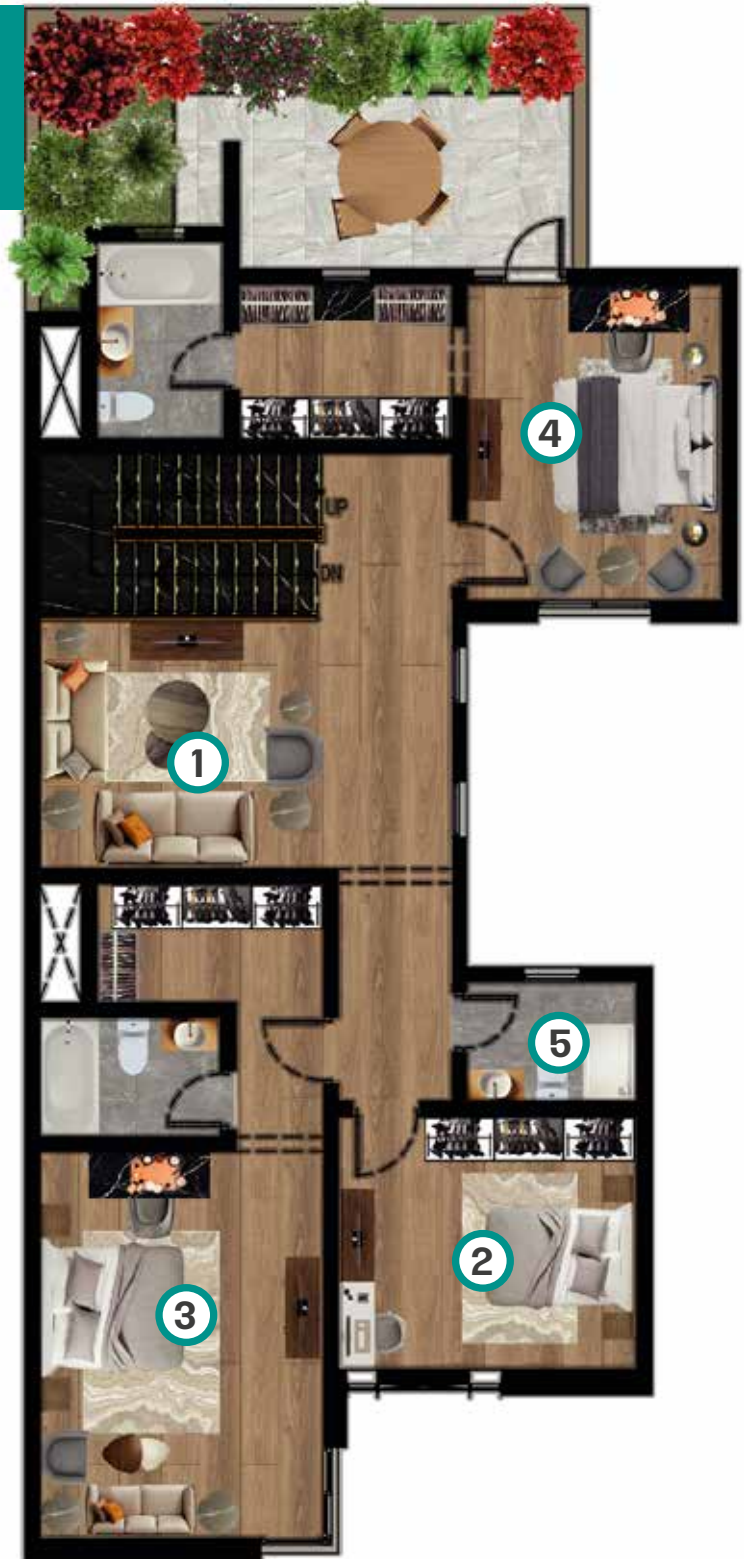
غرفه سائق
3.65x2.9m



مسقط افقى للدور الاول

المساحة المبنية
142,62 M²

- 1 غرفة معيشة
3.55x5.80m
- 2 غرفة نوم رئيسيه 1
4.00x9.30m
- 3 غرفة نوم رئيسيه 2
3.60x4.20m
- 4 غرفة نوم رئيسيه 3
4.50x8.70m
- 5 دورة مياه
1.70x2.40m



مسقط افقى للدور الملحق

المساحة المبنية
42,10 M²



غرفة الخادمه
2.40x4.00m



غرفة غسيل الملابس
3.55x5.80m



التصميم الداخلي



صور تخيلية

التصميم الداخلي



صور تخيلية

250M²
مساحة الارض

نموذج B1



315,98M²
المساحة البنائية

نموذج B1



مسقط افقى للدور الارضى

المساحة المبنية
128,87 M²

- 1 مجلس رجال
3.70x5.40m
- 2 غرفة طعام
2.70x5.80m
- 3 غرفة معيشة
4.40x4.40m
- 4 المطبخ
3.00x3.60m
- 5 دورة مياه 1
1.20x2.60m
- 6 دورة مياه 2
1.60x3.70m
- 7 غرفه الخادمه
2.20x4.40m
- 8 مدخل
1.90x3.00m



مسقط افقى للدور الاول

المساحة المبنية
128,08M²

- 1 غرفة معيشة
4.60x4.60m
- 2 غرفة نوم رئيسيه
3.70x8.00m
- 3 غرفة نوم رئيسيه
3.70x8.00m
- 4 غرفة نوم رئيسيه
3.60x7.60m
- 5 دورة مياه
1.70x2.10m



مسقط افقى للدور الملحق

المساحة المبنية
59,03 M²

غرفة معيشة
2.70x4.60m



غرفه نوم رئيسيه 4
3.80x7.60m



التصميم الداخلي



صور تخيلية

التصميم الداخلي



صور تخيلية

250M²
مساحة الارض

نموذج B2



323,62M²
المساحة البنائية

نموذج B2



مسقط افقى للدور الارضى

المساحة المبنية
139,68 M²

مجلس رجال
3.70x5.40m



غرفة طعام
2.60x5.80m



غرفة معيشة
4.70x5.80m



المطبخ
3.00x3.60m



دورة مياه 1
1.60x1.60m



دورة مياه 2
1.60x3.50m



غرفه الخادمه
3.00x3.60m



مدخل
1.90x2.80m



غرفه سائق
2.80x3.60m



مسقط افقى للدور الاول

المساحة المبنية
124,9 M²

- 1 غرفة معيشة
3.60x4.70m
- 2 غرفة نوم رئيسيه
3.70x8.00m
- 3 غرفة نوم رئيسيه
3.70x3.80m
- 4 غرفة نوم رئيسيه
3.60x7.60m
- 5 دورة مياه
1.90x2.10m



مسقط افقى للدور الملحق

المساحة المبنية
59,03 M²

غرفة معيشة
2.80x5.80m



غرفه نوم رئيسيه 4
3.80x7.60m



التصميم الداخلي



صور تخيلية

التصميم الداخلي



صور تخيلية

250M²
مساحة الارض

نموذج C



315,98M²
المساحة البنائية

نموذج C



مسقط افقى للدور الارضى

المساحة المبنية
137,76 M²

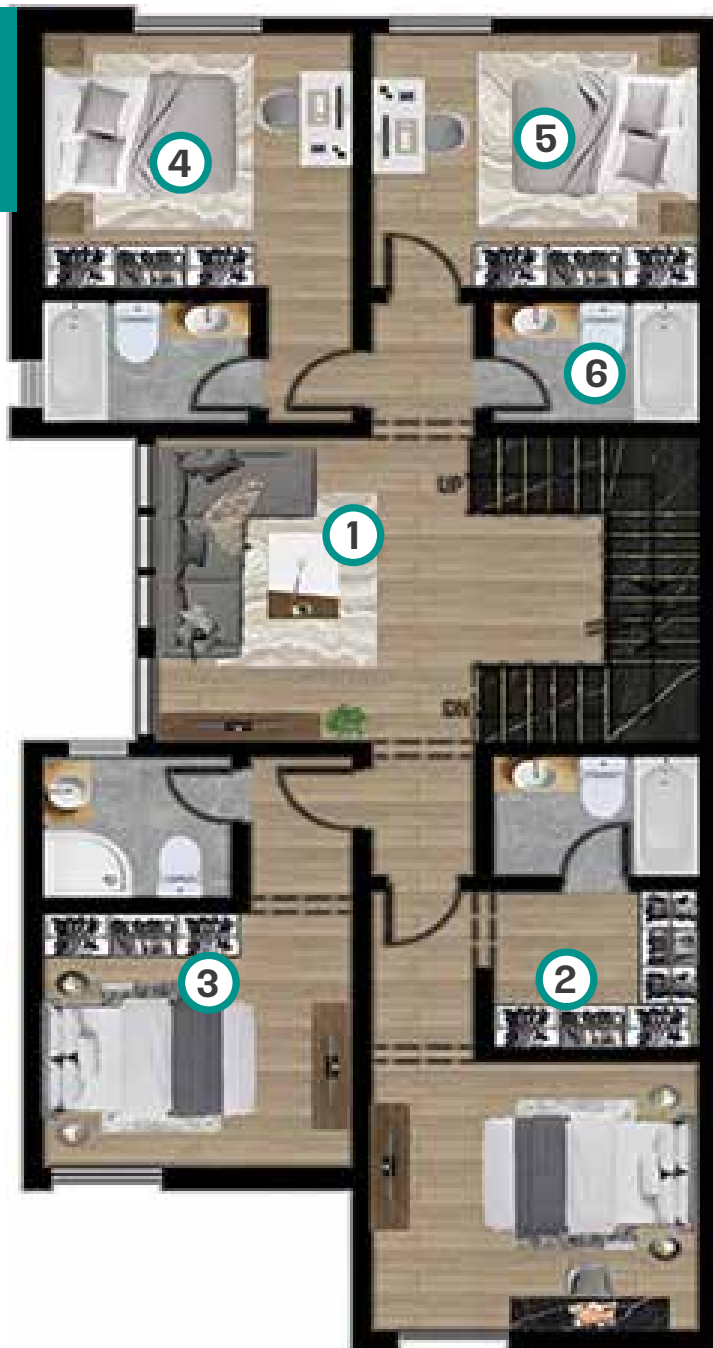
- 1 مجلس رجال
3.80x5.90m
- 2 صالة استقبال
2.90x4.50m
- 3 غرفه معيشه
3.60x3.80m
- 4 غرفة طعام
3.50x6.30m
- 5 المطبخ
3.60x3.85m
- 6 دورة مياه 1
1.70x2.40m
- 7 مدخل
1.80x2.20m
- 8 دورة مياه 2
1.60x2.90m



مسقط افقى للدور الاول

المساحة المبنية
124,9 M²

- 1 غرفة معيشة
3.70x4.30m
- 2 غرفة نوم رئيسيه
3.80x8.10m
- 3 غرفة نوم رئيسيه
3.60x5.80m
- 4 غرفة نوم رئيسيه
3.60x5.50m
- 5 غرفة نوم رئيسيه
3.60x3.80m
- 6 دورة مياه



مسقط افقى للدور الملحق

المساحة المبنية
40,05 M²

غرفه الخادمه
3.20x3.40m



غرفه غسيل الملابس
2.10x4.10m



التصميم الداخلي



صور تخيلية

التصميم الداخلي



صور تخيلية



06 | مواصفات المشروع والضمانات

نضمن لك الجودة

الضمانات

10
سنوات

ضمان العزل المائي

01
سنوات

ضمان الاعمال للوحدة
السكنية (الساكة -
الكهربائية)

10
سنوات

ضمان اعمال الهيكل
الانشائي للوحدة
السكنية

جميع المواد المستخدمة في المشروع متوافقة مع الهيئة السعودية للمواصفات والمقاييس والجودة.
كذلك يتم تنفيذ جميع الأعمال تحت ادارة واشراف شركة اعمار الخليج المصرية ،
والشركة مسؤولة مسؤولية كاملة عما يتم تنفيذه .

الجودة مثل ما تحب واكثر

دهانات الأجزاء الداخلية
دهان بلاستيكي



باب المدخل الرئيسي
خشب مصمت Soud



دهانات الأجزاء الخارجية
دهانات خارجية أو بروفايل



الأبواب الداخلية
من الخشب هولوكور او WPC مع الإكسوارات.



الدرج الداخلي
رخام أو جرانيت أو بورسلين



الأبواب الجانبية
من الألمونيوم



الدرج الخارجي
رخام أو جرانيت



الحدائق
مناطق مخصصة للزراعة مع توفير نقطة الري الرئيسية



الأرضيات
نوع البلاط بورسلين أو سيراميك



السطح
أرضيات السطح من البلاطات الإسمنتية أو تيرازو أو سيراميك



الجودة مثل ما تحب واكثر

أرضيات الخارجية

أرضيات الخارجية من الانترلوك أو بلاطات إسمنتية أو بورسلين أو سيراميك



الأدوات الصحية

كراسي دورات المياه أرضية، ومغسلة مزدوجة في غرفة النوم الرئيسية.



التهوية

تأسيس المراوح الشفط



النوافذ

خشب مصمت Soud



الإضاءة

تأسيس وتركيب إنارة من نوع LED موفرة للطاقة (إنارة إختيار)



التكييف

التأسيس للتكييف سبليت



الخزانات ومضخات المياه

خزان أرضي معزول وخزان علوي معزول بإجمالي 8000 لتر ومضخة مياه



السخانات

التأسيس للسخانات بجميع دورات المياه والمطبخ



الاتصالات ((A))

تأسيس فقط و يقوم المالك بالربط مع الشركة المقدمة الخدمات الاتصالات



العوازل المائية والحرارية

عوازل حرارية ومائية مطابقة لكود البناء السعودي.





NHC |

تفخر NHC بتطويرها وجهات تمنح الجميع حياة أفضل اليوم وغداً. لذلك نحن لا نحقق معايير الجودة المعتادة فحسب، بل نتخطاها إلى مستوى أعلى. منذ عام 2016 انطلقنا في رحلة بناء بنية تحتية مستدامة لضواح تنبض بالحياة وفضاءات عمرانية تعيد صياغة فن عيش الحياة. تحيط وجهاتنا السكان والزوار بمختلف أبعاد الحياة السلسة، وذلك من خلال التخطيط المدروس لمواقع المرافق الهامة على بعد دقائق، كمراكز التسوق والمساحات الخضراء في خطوة لإثراء ملامح الحياة وأمنائها المتنوعة في كل يوم. تحرص NHC في كل ما تبنيه على تنمية ازدهار عمراني ينعم فيه الفرد والعائلات بالرخاء وإحداث نقلة ترتقي بتحريتهم وتقبل بهم على الغد باستثمار ينمي قيمته على مدى الأعوام.



شركة اعمار الخليج

انطلقت شركة اعمار الخليج للمقاولات العامه و التطوير العقاري. لتزويد العملاء بأعلى مستوى من الخدمة في مجال المقاولات والاستشارات الهندسية والتطوير العقاري، وذلك باتباعنا نهجاً استباقياً في جميع جوانب عملنا خصوصاً بما يتعلق بالسلامة والجودة ودقة التسليم، وكل ذلك بجهود فريقنا المتميز الذي يضم أفضل الخبراء والمدراء والمهندسين المدربين بكفاءة واحترافية على أحدث الوسائل التكنولوجية بمجال المقاولات والتطوير العقاري لتقديم مشاريع مبتكرة وعلى قدر عال من التميز الهندسي



0 1 1 2 4 0 4 6 5 0

INFO@EGCOSA.COM

WWW.EGCOSA.COM

الرياض - غرناطة - طريق الدمام



البيع أو التأجير على الخارطة
OFF-PLAN SALES OR RENT

